

複合切断による構成

Relief—Constructed by Complex Cutting

市 原 康 孝

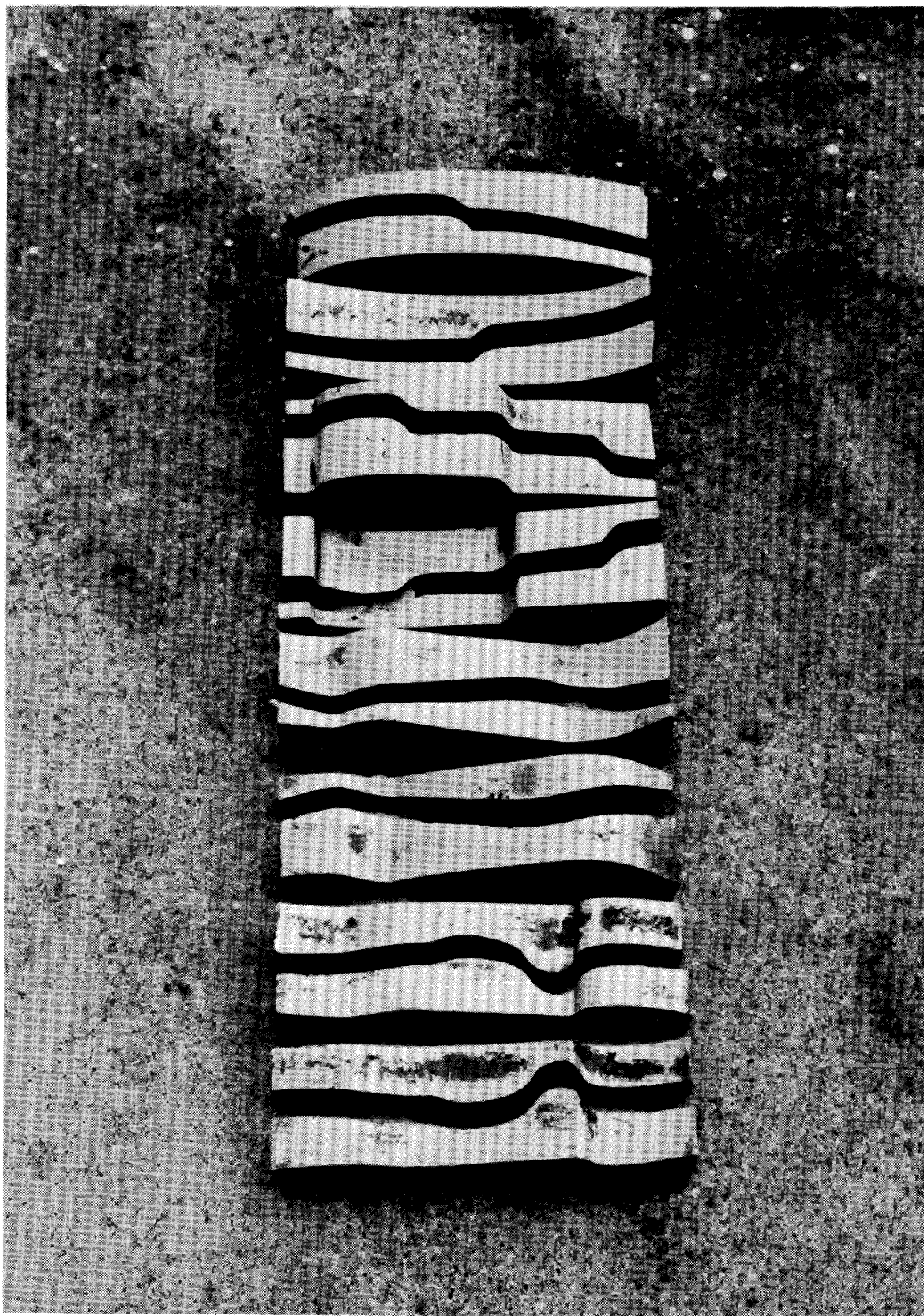
直方体を複合切断し、その部分を配列・展開したものである。切断・配列の秩序・展開・組合せ等の方法如何により立体（原形）の変貌とフォルムの異外性を発見しうる事が可能かと思う。今回は壁面レリーフとしての

イメージで試作してみた。

A—直方体 4 個の展開

B—直方体 5 個の展開

relief A



M. ブロンズ H. 43 W. 15

relief B



M. 7 ロンズ H. 15 W. 54