

# イヴニングドレス

—大島紬の素材で—

## Evening-Dress

material of Oshima tsumugi

鶴上美子

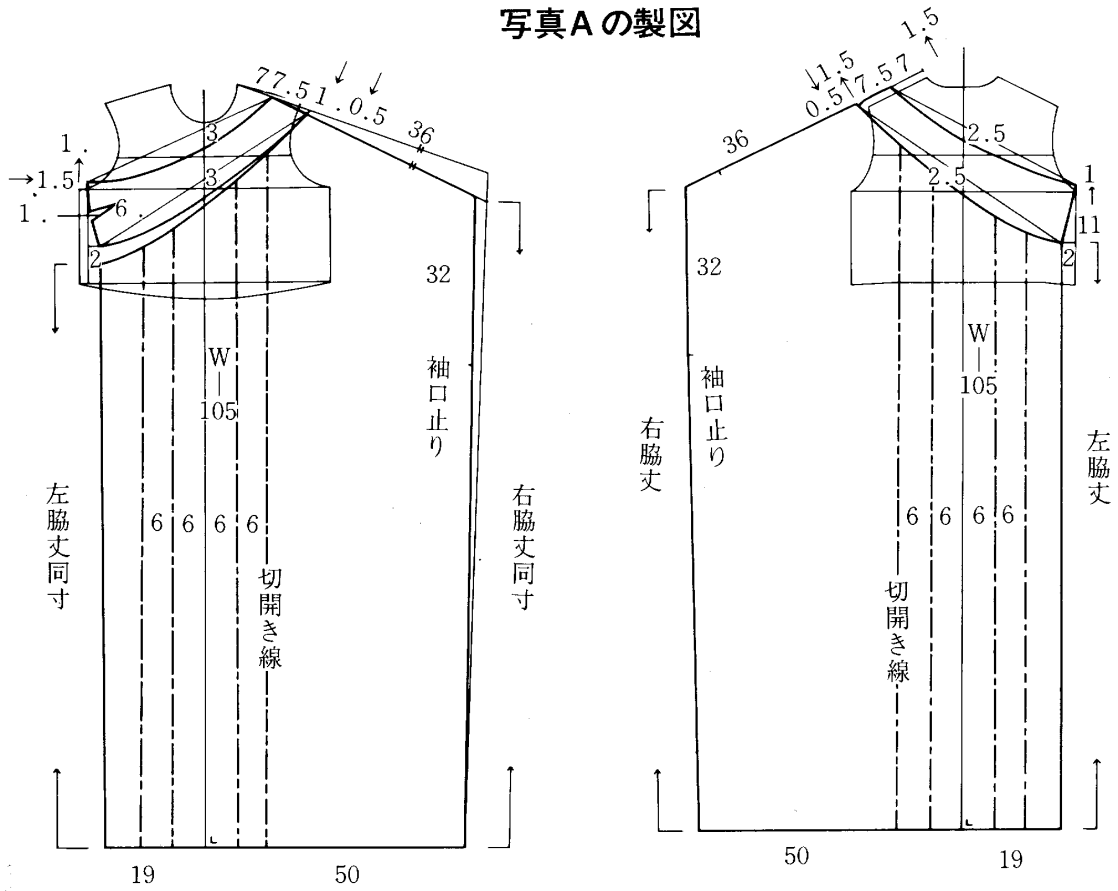
### 意 図

同一素材“大島紬”を使用し、各々色彩のちがいが、デザインの変化によって、イメージの異った作品を試みたもので、構造線は、二作品とも直線を主体にしたものである。

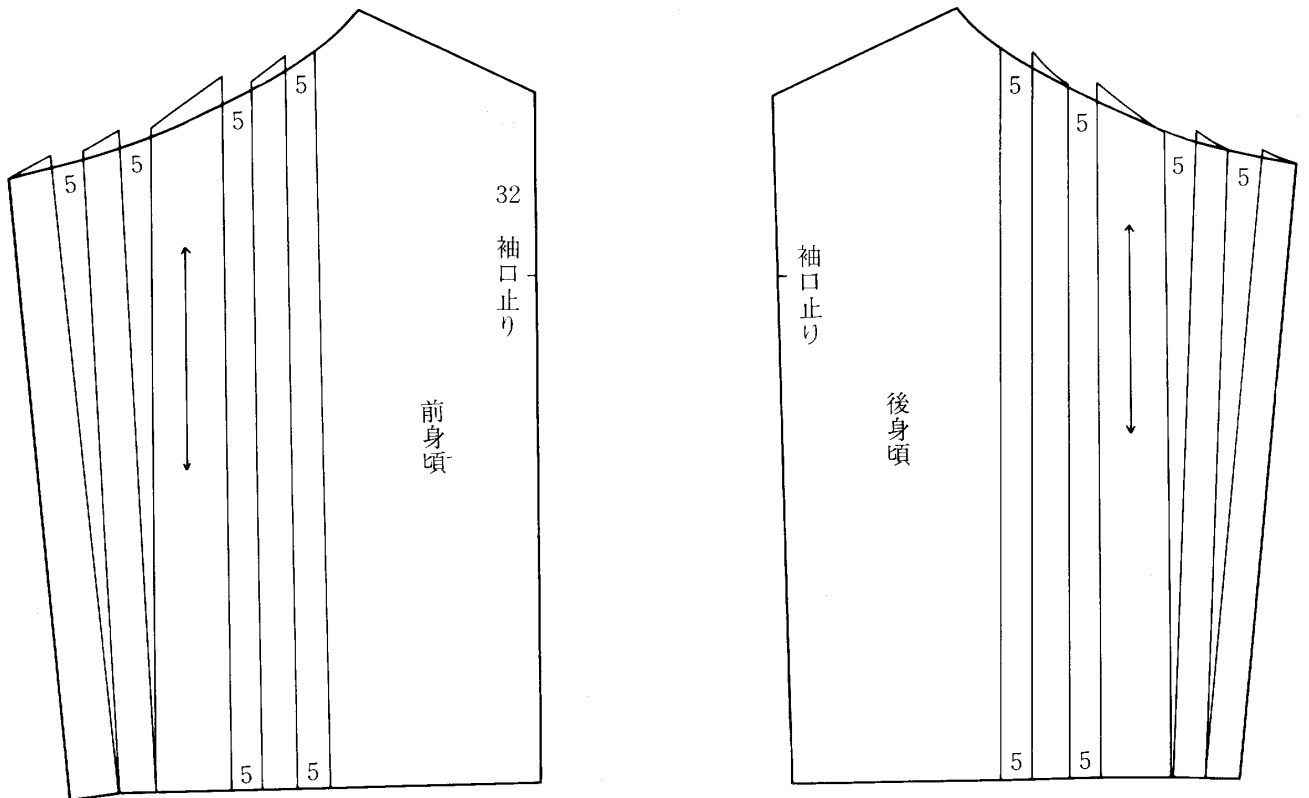


写真A 大島紬に付け下げ模様を手描き染めし、更にスパンコールをあしらってアクセントづけたもの。

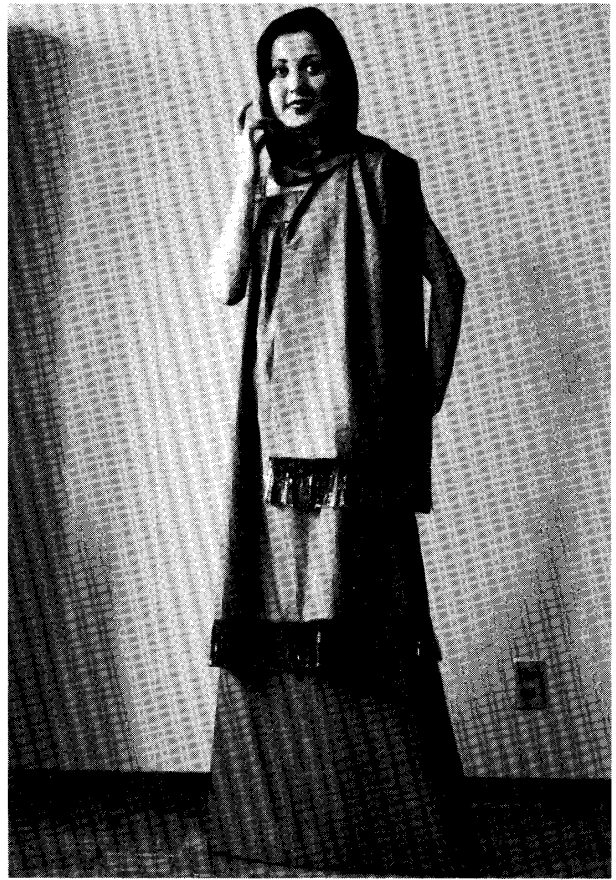
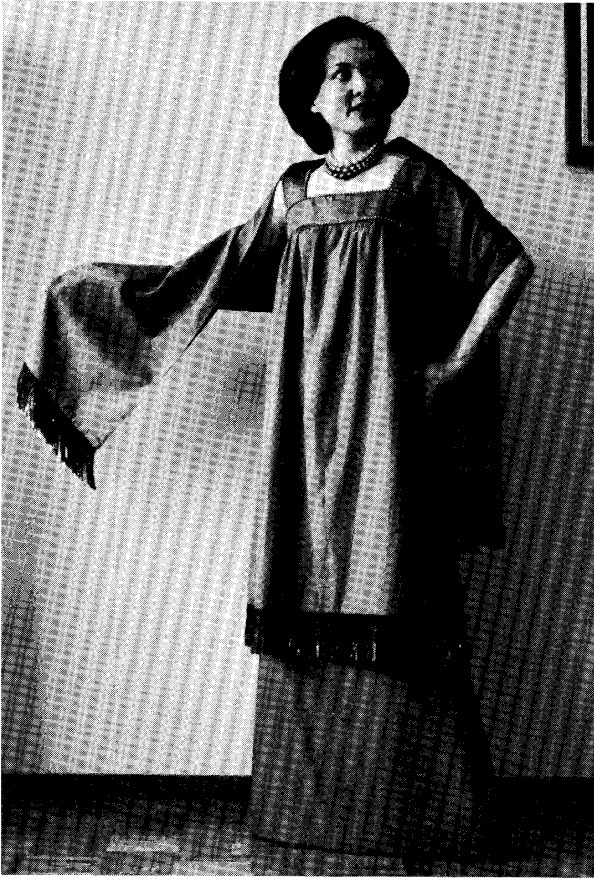
写真Aの製図



展開図

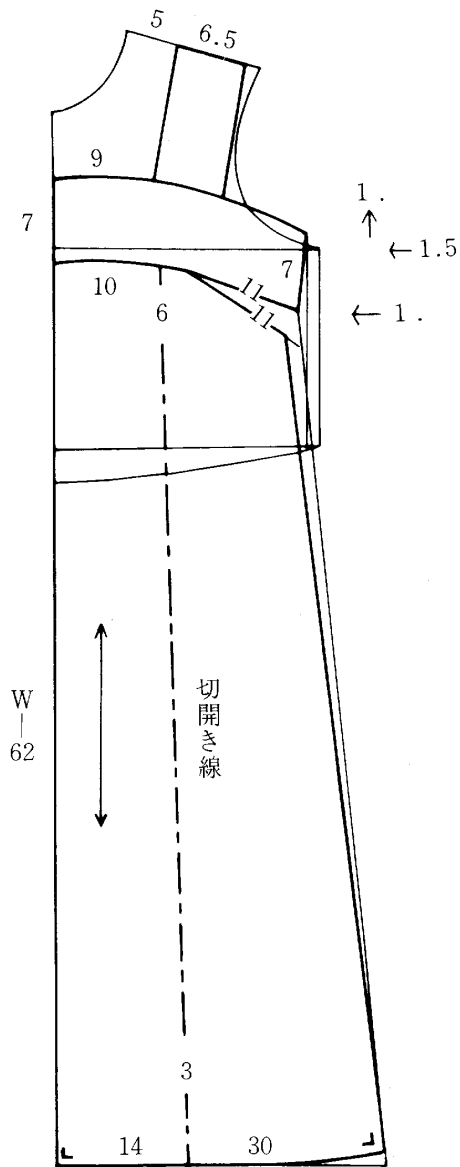


イブニングドレス

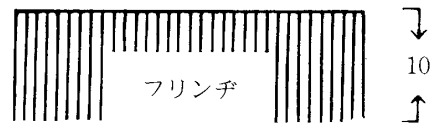
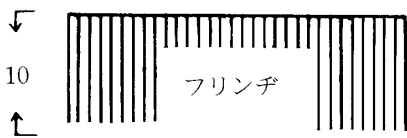
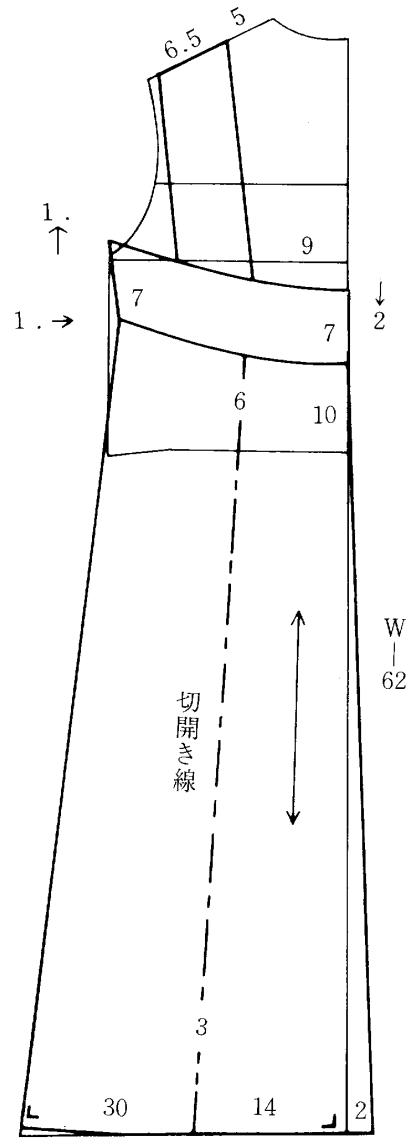


写真B 男物の小さい十字縞の反物をそのまま使用したもので、着装方法によって変化を試みたもの。

写真Bの製図 ①



ゆるみ  
B~2



写真Bの製図 ②

