

ロングドレス A, B

—やわらかな素材で—

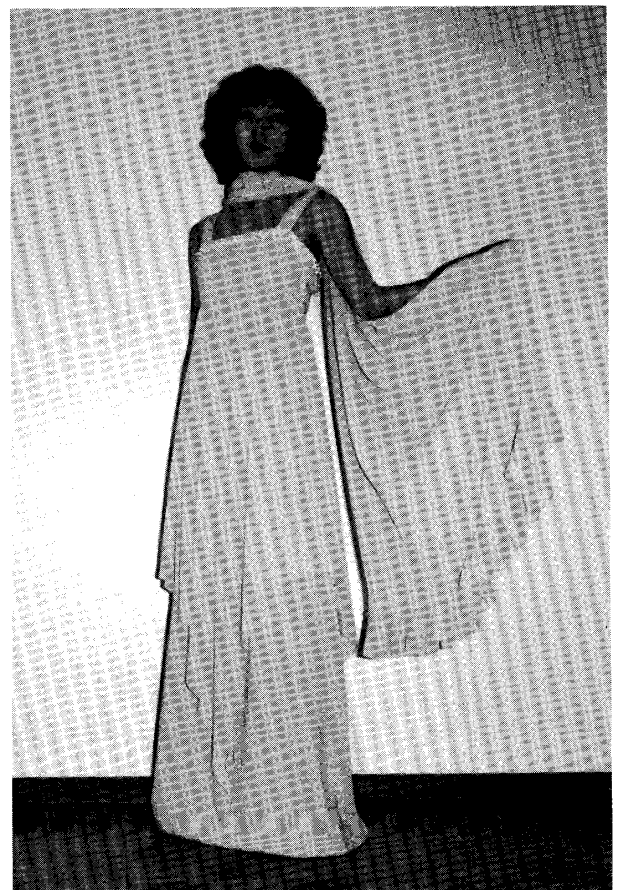
Long—Dress A, B

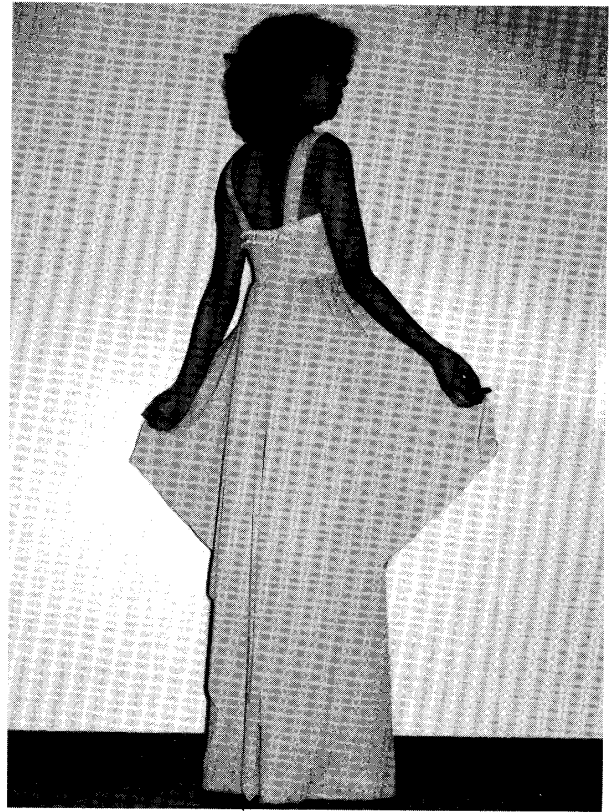
—Soft—Material—

鶴 上 美 子

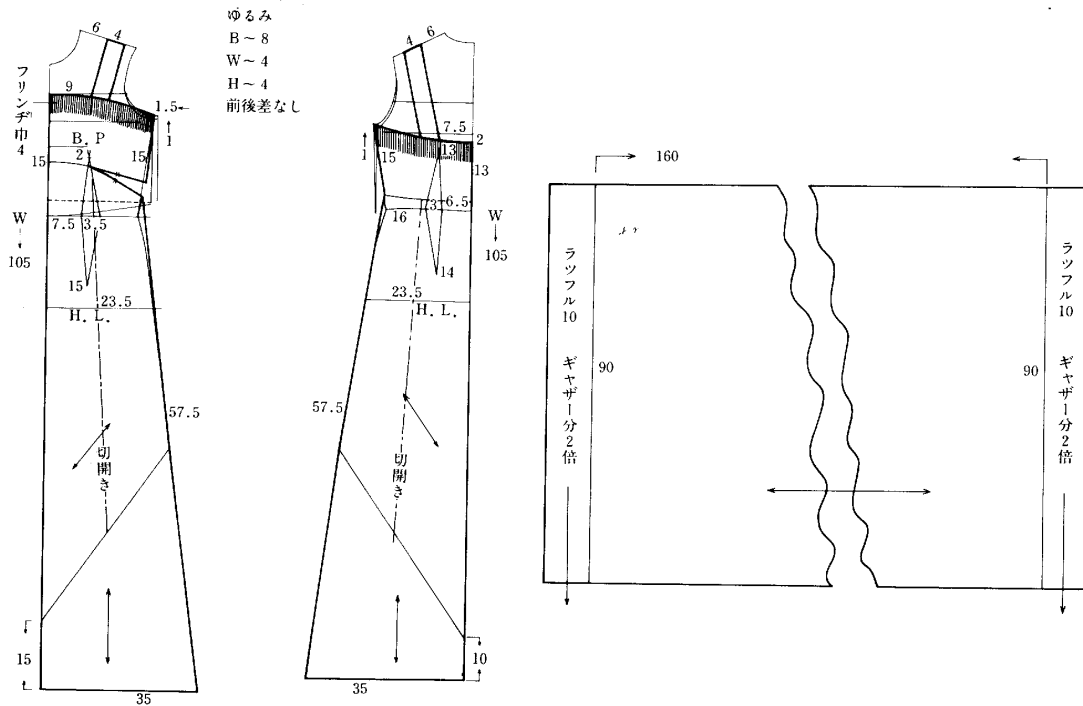
意 図

A, B作品とも、それぞれソフトな素材を使用し、構造線を正反対にA作品は直線の構造線、B作品は曲線の構造線を主体として、ドレスシイな表現を試みたものである。

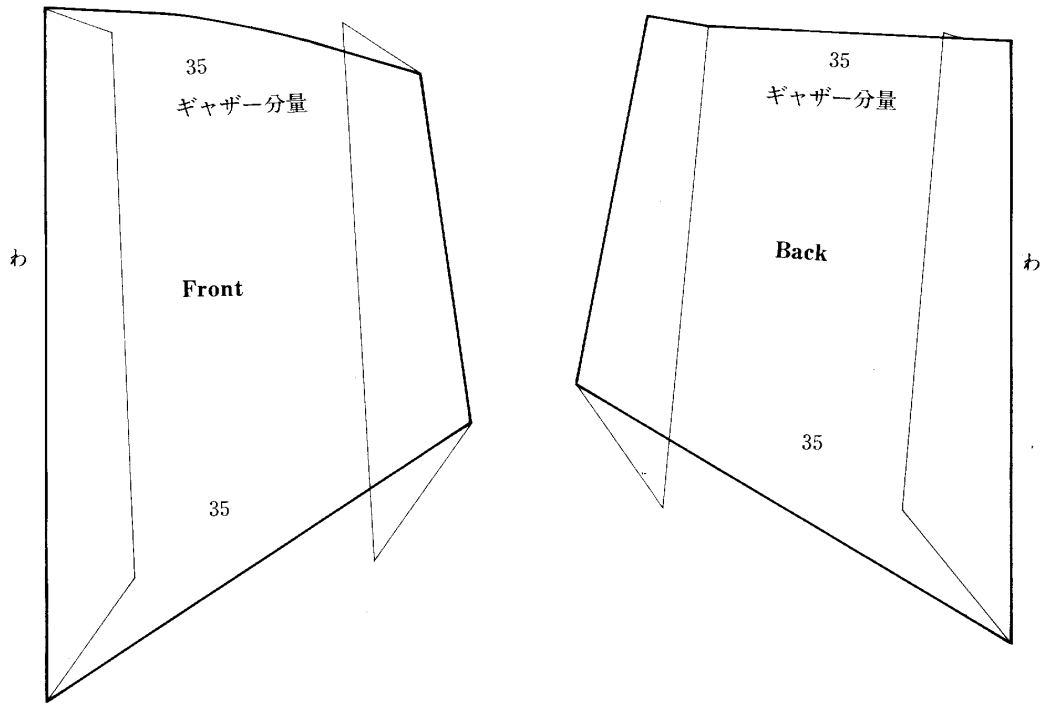




写真A 合成繊維の、シルクタッチのジョーゼットを使用し、ソフトな素材をスポーティーな感覚の直線の構造線で構成し、B作品と逆の制作を試みた作品である。



ロングドレスA. B





写真B 素材はシルキータッチのジャージーを使用したもので、アンダードレス・ロングケープともに、非常にソフトな素材である、それをより優雅に表現するため構造線は曲線的なもので試みた作品である。

