

ワンピースドレスとツーピースドレス

—久留米絣の素材で—

Onpiese—Dress & Twopiese—Dress

—Material of Kurumegasuri—

鶴 上 美 子

意 図

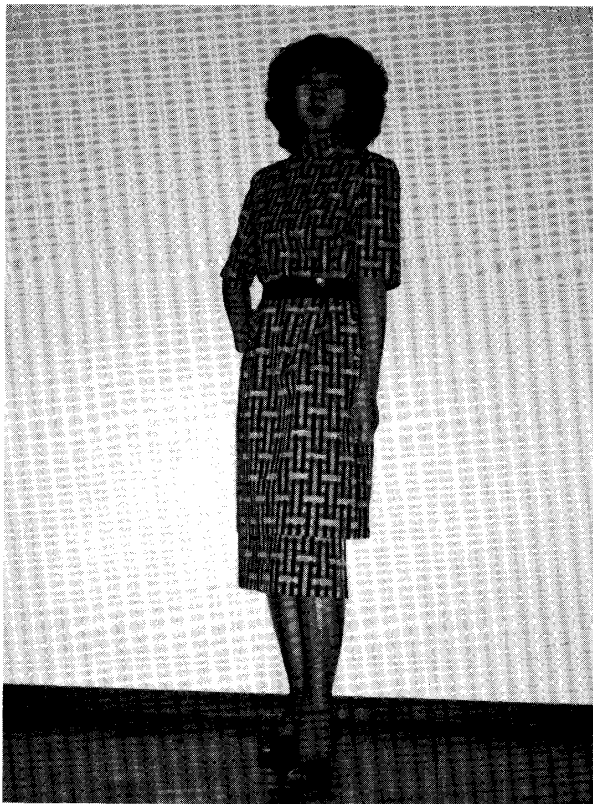
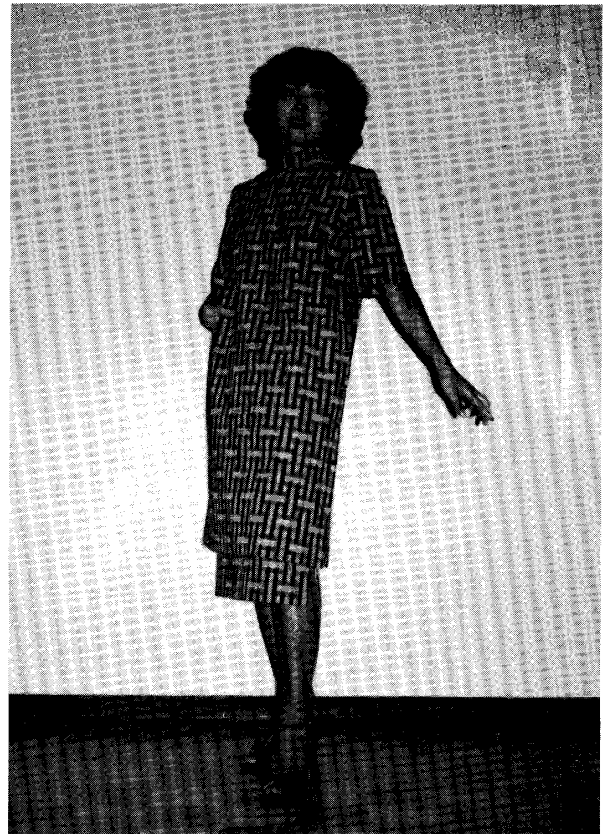
日本古来の伝統的な織物、久留米絣を使用して、ワンピースドレスとツーピースドレスの二作品を対照的に試作したものである。



ワンピースドレス



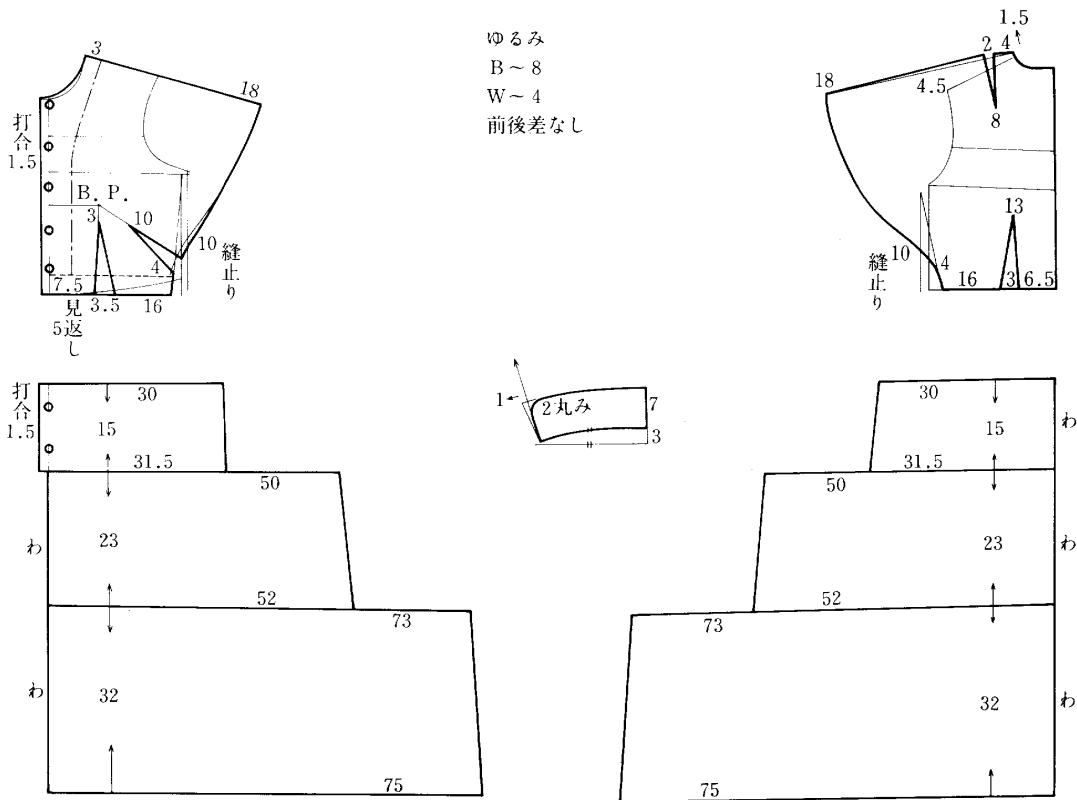
写真A 紺地に曲線模様を織出した久留米絣を、直線・曲線の両構造を使用した若々しいワンピースドレスの試作作品である。



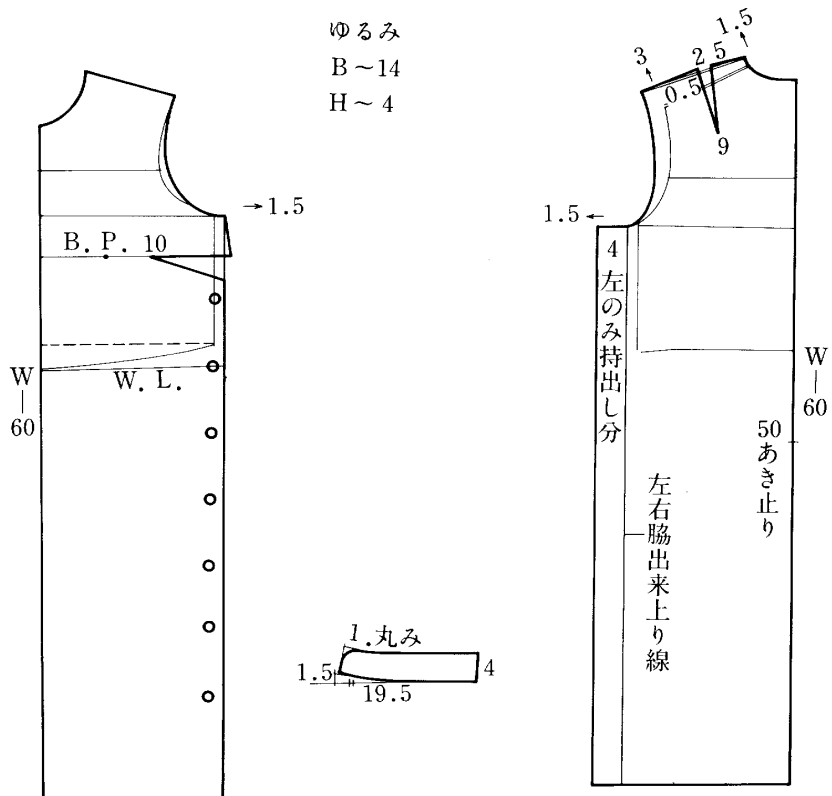
ツーピースドレス

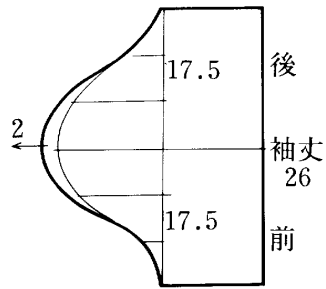
写真B 直線模様に織出された久留米絣を、よりスポーティーに直線の構造線を主体に制作した作品である。

久留米絣ワンピースドレス製図



久留米絣ツーピースドレス製図





$$\frac{W}{4} = 15$$

3 ベルト 3 重なり分

